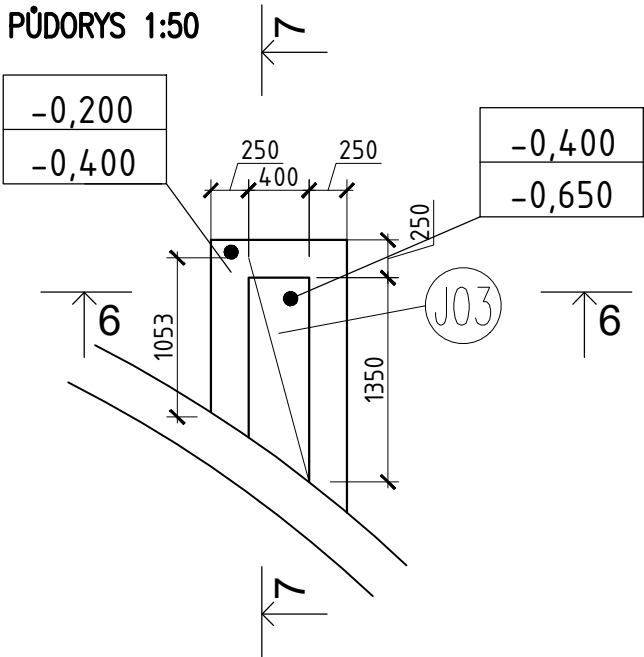
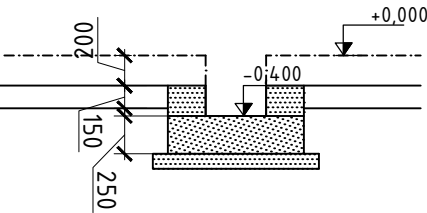


ŽB JÍMKY UZAVÍRÁNÍ SMYČEK

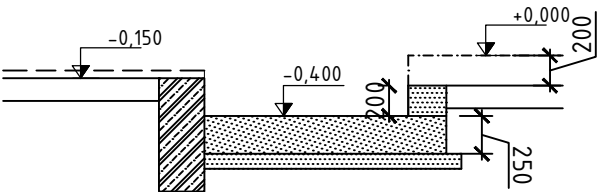
JÍMKY J 03



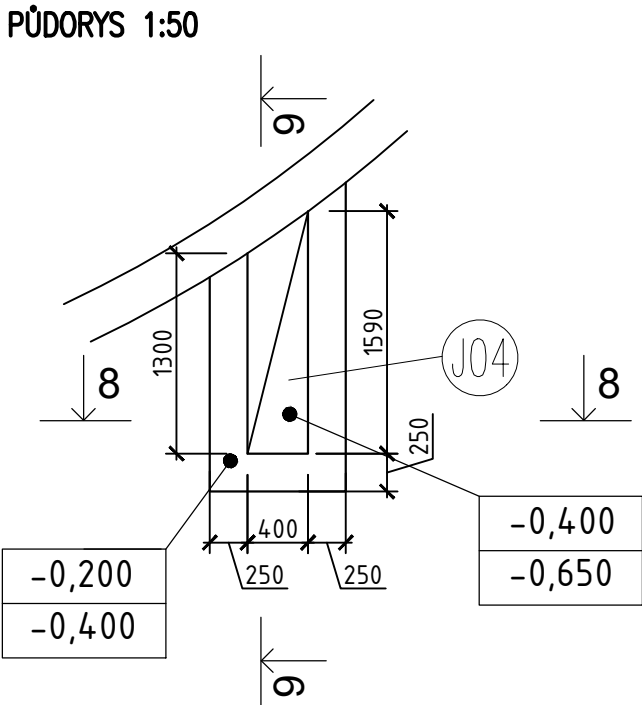
ŘEZ 6-6



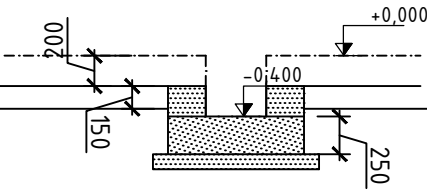
ŘEZ 7-7



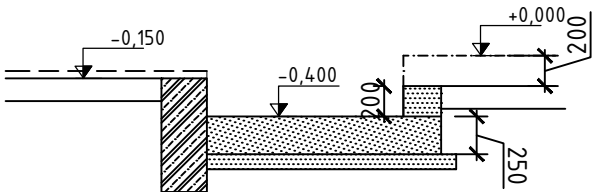
JÍMKY J 04



ŘEZ 8-8



ŘEZ 9-9



POZNÁMKA:

- SOUČÁSTÍ VÝKRESU JE TECHNICKÁ ZPRÁVA
- PŘED PROVÁDĚNÍM STAVBY JE NUTNÉ PŘEVÉST STŘED STÁVAJÍCÍ LEDOVÉ PLOCHY - STŘED ZŮSTÁVÁ NOVÉ LEDOVÉ PLOCHY JE TOTOŽNÝ SE STŘED PŮVODNÍ LEDOVÉ PLOCHY
- PŘED VÝROBOU A PROVÁDĚNÍM OVĚŘIT ROZMĚRY A KÓTY UVÁDĚNÉ NA VÝKRESE DLE SKUTEČNOSTI, V PŘÍPADĚ POTŘEBY UPRAVIT (KONZULTOVAT)
- VLASTNÍ ŽB KONSTRUKCE BUDE VYZTUŽENA A PROVEDENA DLE ZÁSAD VODOSTAVEBNÍHO BETONU
- TZN. - PRACOVNÍ SPÁRY BUDOU OSAZENY TĚSNÍCÍMI PÁSY NEBO BOBTNAVÝMI PÁSY

- VEŠKERÉ PRÁCE PROVÁDĚT DLE PLATNÝCH TECHNICKÝCH NOREM A PŘEDPISŮ A TECHNOLOG. USTANOVENÍ

- DODRŽOVAT VYHLÁŠKU č. 601/2006 O BEZPEČNOSTI PRÁCE A TECHNOLOGICKÝCH ZAŘÍZENÍCH PŘI STAVEBNÍCH PRÁČECH

MONOLITY BÍLÉ VANY:

BETON ČSN EN 206-1

C30/37 -XC4, XF3, XA1, XD2-CI 0,20-Dmax 22

KRYTÍ

40 mm

MONOLITY:

BETON ČSN EN 206-1

C25/30 -XC4, XF3, XA1-CI 0,20-Dmax 22-S3

KRYTÍ

40 mm

PODKLADNÍ BETON:

BETON ČSN EN 206-1

C12/15 -X0-CI 0,20-Dmax 22-S3

OCEL

B500B

A	01	02	03	04	05	06	07	08	09	M	<div></div>	<div></div>	<div></div>	<div></div>	Bpv	±0,000
	10			20			30				1,0		2,0m			3,0

AUTORIZACE	ČKAIT 140 00 348 - Ing. Jiří Žák
------------	----------------------------------

AS PROJECT CZ s.r.o.			
ARCHITEKTURA, PROJEKCE, ENGINEERING, DODAVATELSKÁ ČINNOST A PRODEJ Humpolecká 2122, 393 01 PELHŘIMOV, TEL.: 565 326 870, WWW.ASPROJECT.EU			
hlavní architekt	hlavní projektant	zodpovědný projektant	vypracoval
Ing. Jiří Žák	Ing. Jiří Žák	Ing. Jiří Žák	Ing. Lenka Procházková

Hala Rondo – REKONSTRUKCE LEDOVÉ PLOCHY			
INVESTOR:	STAREZ – SPORT, a.s.Křídlovická 911/34, 603 00 Brno	FORMÁT	3x A4
MÍSTO STAVBY:	k.ú. Staré Brno par.č. 1410/1 a 1410/12	DATUM	06/2023
CHARAKTER STAVBY:	stavební úpravy	STUPEŇ DOK.	DPS
DOKUMENTACE:	D.1 SO 01 Rekonstrukce ledové plochy D.1.2 Stavebně konstrukční řešení	Č. ZAKÁZKY	1118/23
		Č. ARCHIVNÍ	1118/CZ
OBSAH:	ŽB JÍMKY UZAVÍRÁNÍ SMYČEK		
		MĚŘÍTKO: 1:50	ČÍS. VÝKRESU: D1.2.05

TOTO DÍLO JE DUŠEVNÍM VLASTNICTVÍM SPOLUAUTORŮ FIRMY AS PROJECT CZ s.r.o. PELHŘIMOV, O NAKLÁDÁNÍ S DÍLEM ROZHODUJÍ SPOLUAUTORI AS PROJECT CZ s.r.o. JE PŘEDMĚTEM PRÁVA AUTORSKÉHO A JE CHRÁNĚNO JAKO CELEK AUTORSKÝM ZÁKONEM č.121/2000 Sb. V PLATNÉM ZNĚNÍ.

03.07.2023 10:52:07

P:\ZS Brno Komefa\50 Povoleni\50 Data\10 Objekty\01 - SO 01 - ZS\AS - ZS -zaklady.dwg